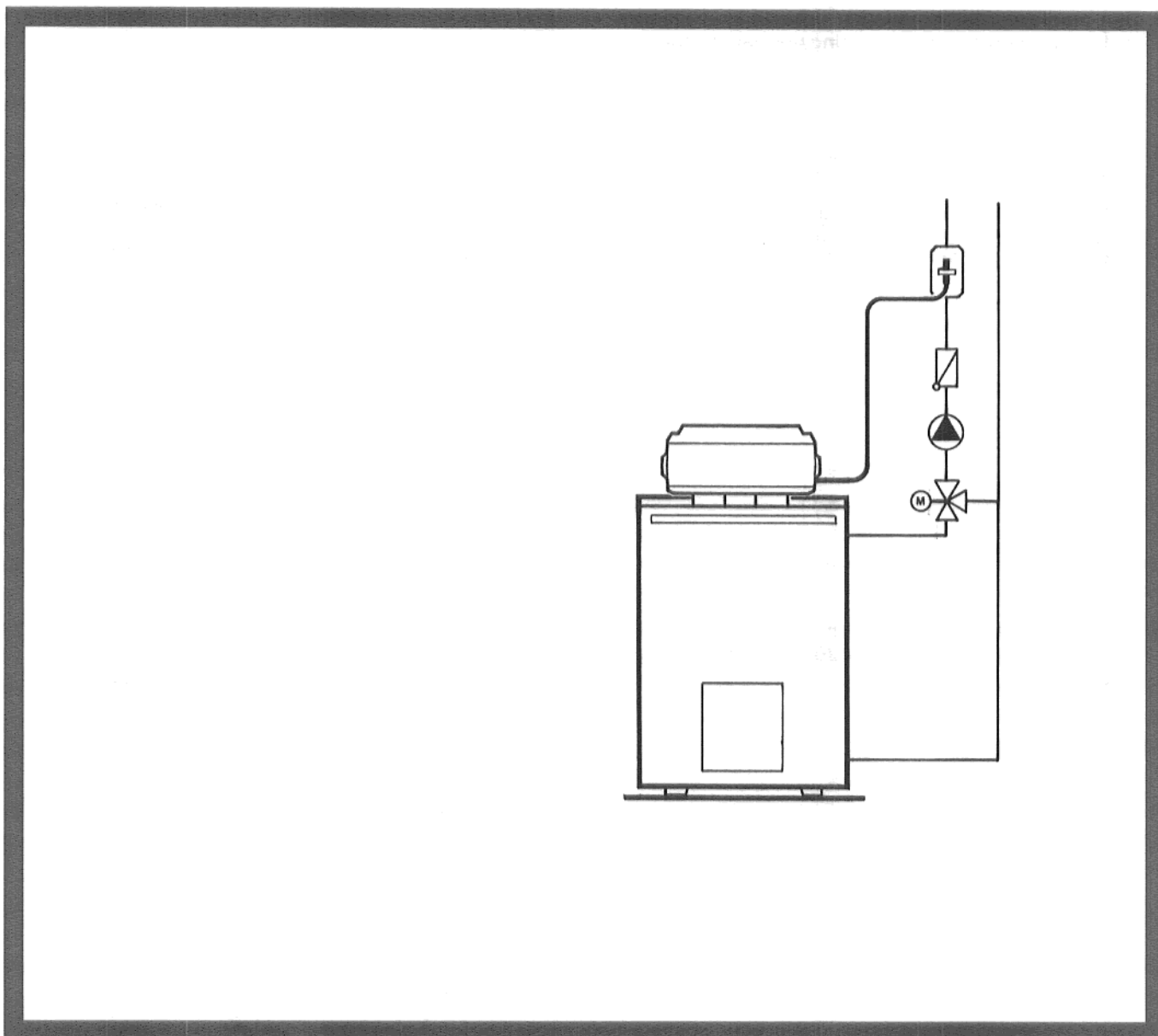


Montagevejledning

Påspændingstemperaturføler



Montering

1. Temperaturføleren kan benyttes som påspændingsføler til rør med en maksimal størrelse på DN 65 (R 2½").
2. Påspændingstemperaturføleren skal placeres på kedlens fremløbsrør umiddelbart bagved blendeventilen og varmekredspumpen (Fig. 1).

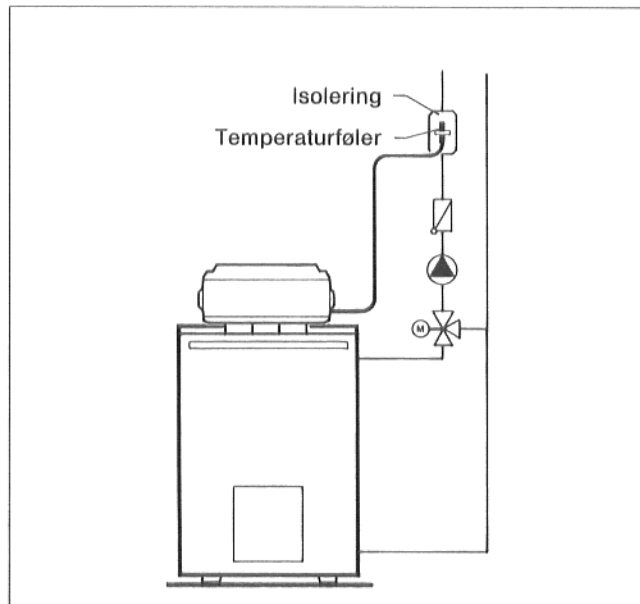


Fig. 1

3. Den medleverede varmeledningspasta skal påføres mellem varmerør og påspændingstemperaturføler.
4. Spændefjeder fastgøres i metalstykket og monteres rundt omkring kedlens fremløbsrør.
Metalstykke og føler trykkes godt fast til kedlens fremløbsrør. Spændefjeder strammes og hænges ind i metalstykket (Fig. 2).

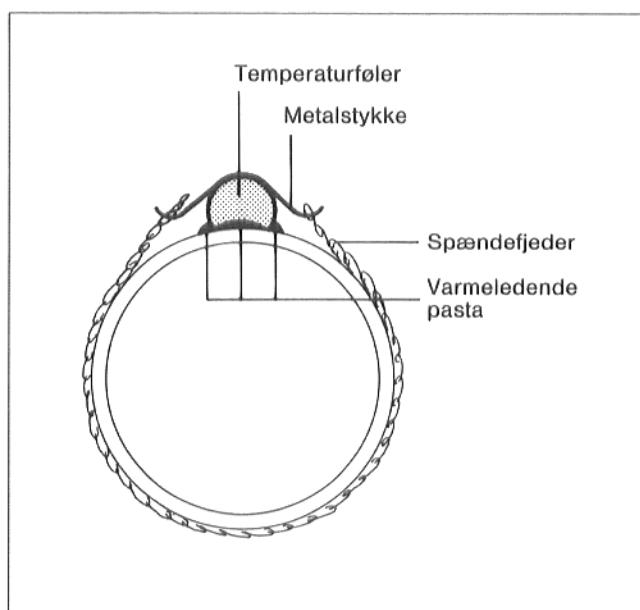


Fig. 2

5. Påspændingstemperaturføleren skal isoleres mod udkøling ved hjælp af et mindst 20 cm langt isoleringsmateriale (Fig. 3).

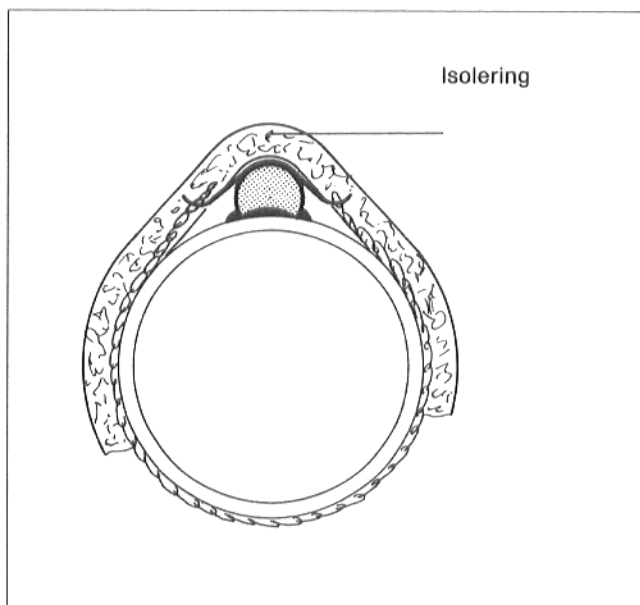


Fig. 3

Ret til ændringer forbeholdes !